

LED Neon Flex



CE RoHS

IP66

SINGLE CCT

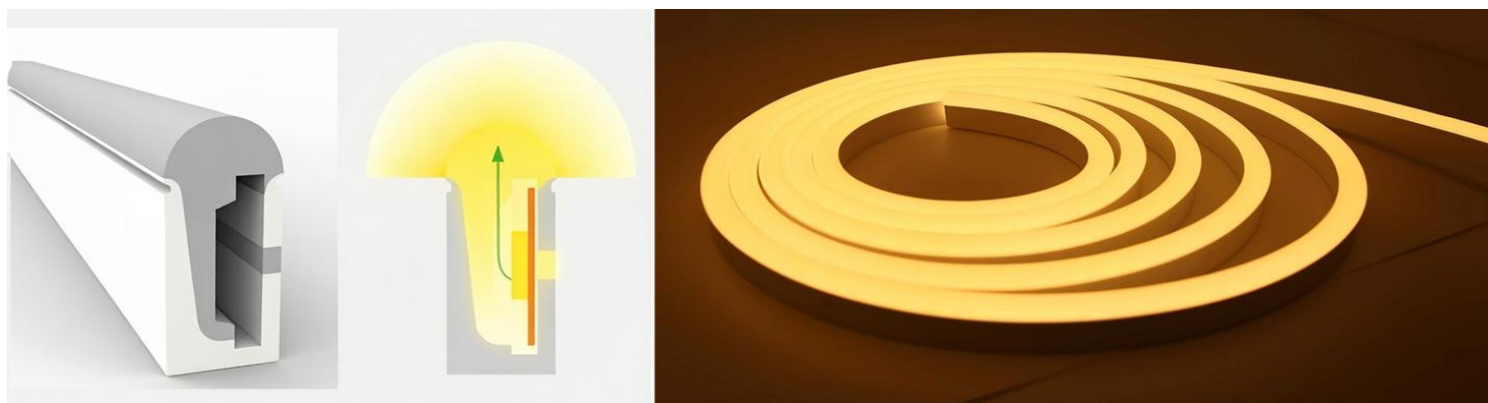
2700K 3000K 3500K 4000K 5000K



Aperçu

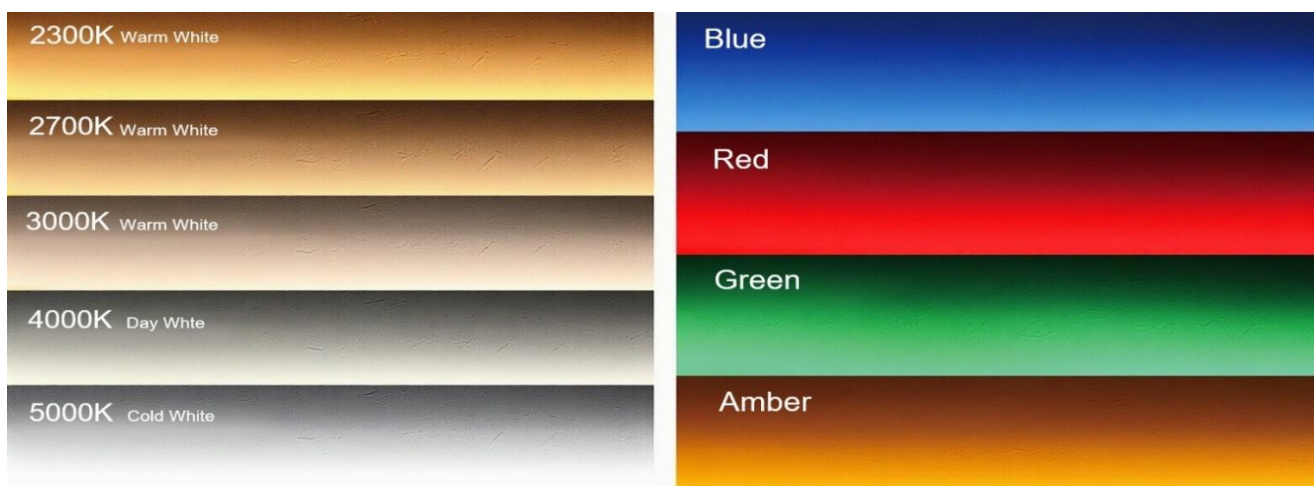
Le ruban LED Neon est une solution d'éclairage linéaire flexible et sans éblouissement, imitant l'esthétique du néon traditionnel. Il se compose de diodes LED encapsulées dans une gaine polymère solide dotée d'une lentille PVC givrée. Cette lentille agit comme un diffuseur intégré, transformant les points lumineux discrets en une ligne de lumière douce, uniforme et lustrée, garantissant ainsi un rendu sans éblouissement. Ce flux lumineux diffusé rend le ruban parfaitement adapté aux environnements nécessitant une vision directe (direct-view).

Idéal pour l'éclairage architectural, le ruban Neon Flex s'installe facilement en longues lignes continues sur des bâtiments de toute taille. Il permet également de mettre en valeur des éléments architecturaux uniques — tels que les auvents, les escaliers et les façades — en offrant un éclairage néon percutant sans la dureté excessive du verre traditionnel.



Caractéristiques

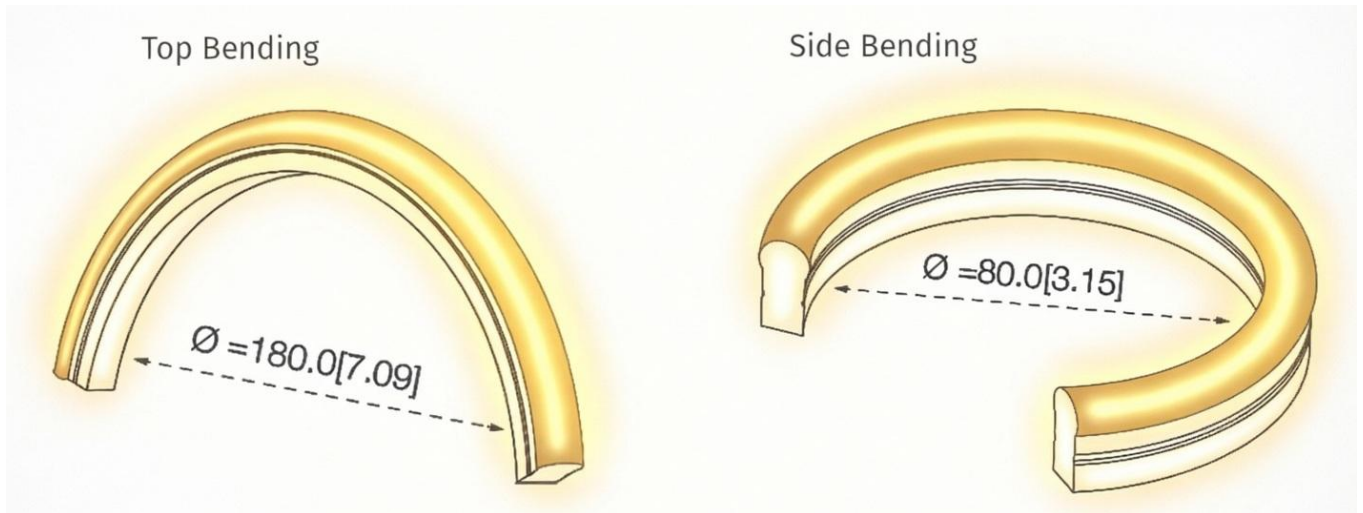
1. Lumière totalement diffusée, sans points visibles
2. Repères de découpe visibles sur le circuit imprimé pour un ajustement précis de la longueur
3. Indice IP65 : résistant à l'eau et stabilisé contre les UV pour un usage extérieur
4. Options de flexion haut et latéral avec plusieurs niveaux de puissance
5. Disponible en blanc statique, ainsi qu'en Rouge/Vert/Bleu et RVB dynamique





Spécification

Tension d'entrée	AC220V AC110V DC24V DC12V DC5V		
Puissance nominale	6W/m 10W/m 12W/m 14.6W/m	60 LEDs/m 120 LEDs/m 144 LEDs/m 160 LEDs/m	
Points de découpe	100cm		
Couleurs disponibles	Blanc Statique 2300K Warm White 2700K Warm White 3000K Neutral White 4000K Day White 5000K Cold White 6500K Cold White	Colors Rouge Vert Bleu Ambre Bleu glacier	Dynamique RGB RGBW
Efficacité lumineuse	Up to 90 lumens / w		
Dimensions (Lighting Width x Height)	Side Bending 6x12mm 8x16mm 10x20mm	Top Bending 10x10mm 12x16mm 16x16mm 20x20mm	
Environnement	Extérieur / Locaux humides		



Code d'identification

	Voltage	Bend Style	Section Dimensions	Lights Color	
Neon					
	AC 220V	Top Bending (TB)	6x12mm	23(2300K)	Red
	AC 110V	Side Bending (SB)	8x16mm	27(2700K)	Green
	AC 100V		10x20mm	30(3000K)	Blue
	DC24V			35(3500K)	Ice Blue
	DC12V			50(5000K)	Amber
	DC5V			65(6500K)	RGBW Dynamic

Profils disponibles



Emballage

Fourni en bobines de 100 mètres. Chaque bobine est emballée individuellement dans un carton mesurant 310 × 310 × 250 mm (L × l × H), avec un poids brut de 12 kg.



Applications

1. Éclairage de bordure et de contour pour usage intérieur et extérieur
2. Éclairage décoratif et contours architecturaux
3. Moteur d'éclairage pour meubles et réfrigération
4. Guide horizontal et éclairage de signalétique
5. Éclairage d'accentuation ou encastré pour présentoirs



Guide de connexion sans soudure

1. Alignez les broches pointues du connecteur d'alimentation avec les fils de la bande lumineuse néon SMD



Always insert sharp pins into strip light and rounded pins into accessories.

1



2. Insérez doucement le connecteur d'alimentation dans l'extrémité de la bande lumineuse néon

2



3. Insérez les broches arrondies du connecteur d'alimentation dans le cordon d'alimentation CA Pilote LED 220V CA

3



4. Les applications extérieures nécessitent l'utilisation d'un kit d'étanchéité et de scellant pour protéger toutes les connexions.

4



5. Fixez un bouchon d'extrémité à la fin de la course de la bande lumineuse néon SMD

RGB Dynamic

LED à changement de couleur



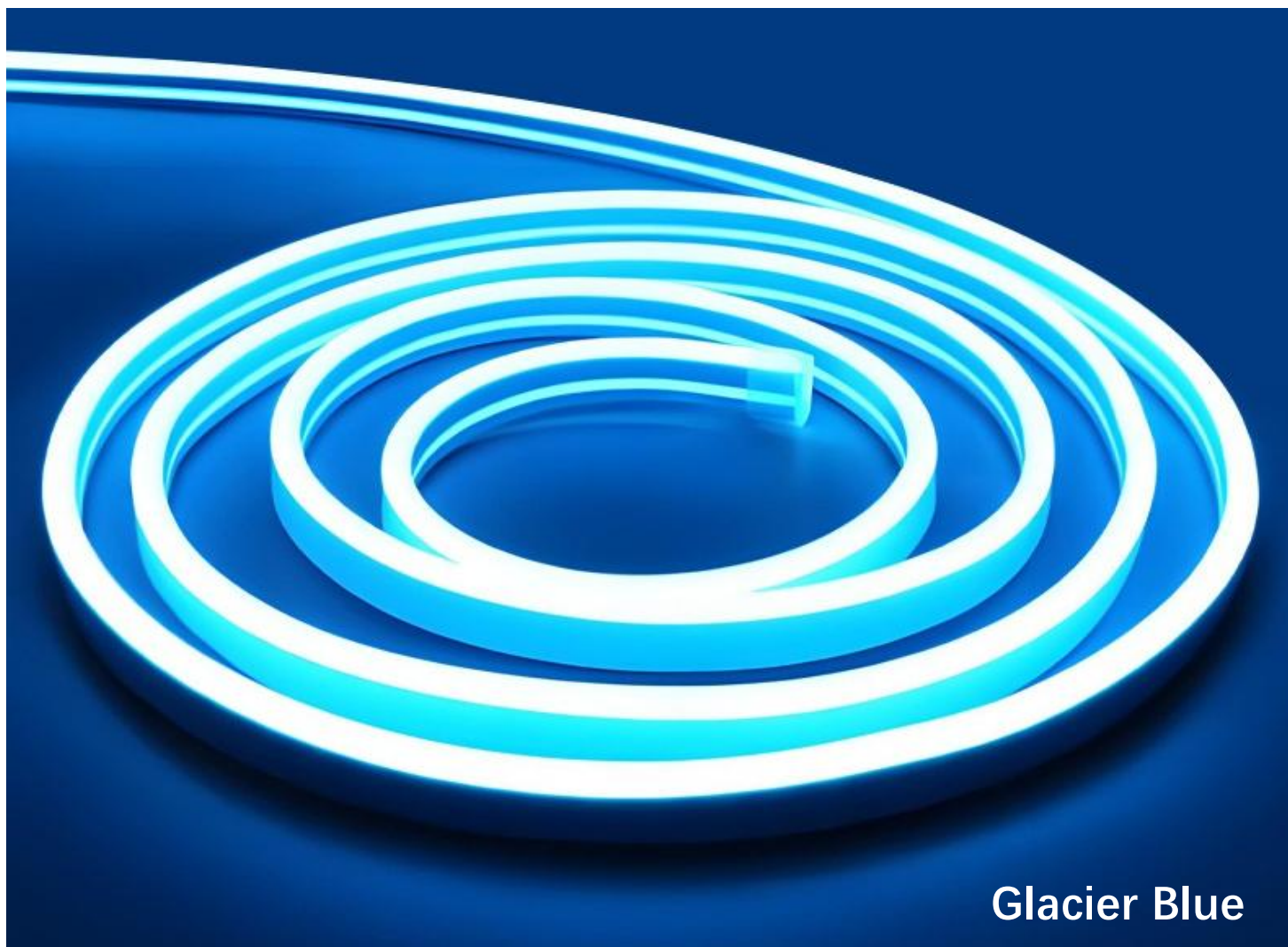
Ne jamais tenter de couper ou d'installer des accessoires pendant que la bande LED Neon SMD est branchée à une source d'alimentation AC 220V/120V/100V.



Remarque : Les bandes LED Neon SMD fonctionnent en courant polarisé. Si elles ne s'allument pas lors du premier branchement, débranchez simplement le cordon d'alimentation et réinstallez la connexion en inversant la polarité de 180°, ou connectez le connecteur d'alimentation à l'autre extrémité de la bande.



AVERTISSEMENT : Les bandes LED Neon SMD génèrent une chaleur excessive lorsqu'elles sont utilisées enroulées sur leur bobine. Déroulez complètement la bande avant la mise sous tension. Le non-respect de cette consigne peut entraîner des dommages sur la bande lumineuse et/ou sur vos biens.



Sécurité et mentions légales

- L'installation doit être réalisée conformément aux réglementations des codes électriques locaux et nationaux.
- Pour garantir la sécurité et une installation correcte, nos bandes doivent être installées par un électricien qualifié et agréé.
- Ne pas installer dans un environnement où une chaleur excessive pourrait exister.
- Les bandes LED doivent être manipulées avec précaution. Une manipulation excessive, des pliages ou des pressions excessives peuvent endommager le produit et annuler la garantie.
- Ne pas installer les produits de bande LED intérieure en extérieur ou en environnement humide.
- Chaque longueur maximale d'installation nécessite une alimentation dédiée provenant du driver. Ne pas dépasser la longueur maximale recommandée.
- Nous nous réservons le droit de modifier et d'améliorer la conception de nos luminaires sans préavis. Bien que nous fassions de notre mieux pour maintenir les mêmes couleurs à chaque fois, en raison des évolutions technologiques et des phosphores au fil du temps, nous ne pouvons garantir la correspondance avec les luminaires déjà installés pour les commandes ultérieures ou les remplacements en ce qui concerne l'apparence du produit, la température de couleur (CCT) ou la puissance lumineuse (flux lumineux).

Rev.202206V